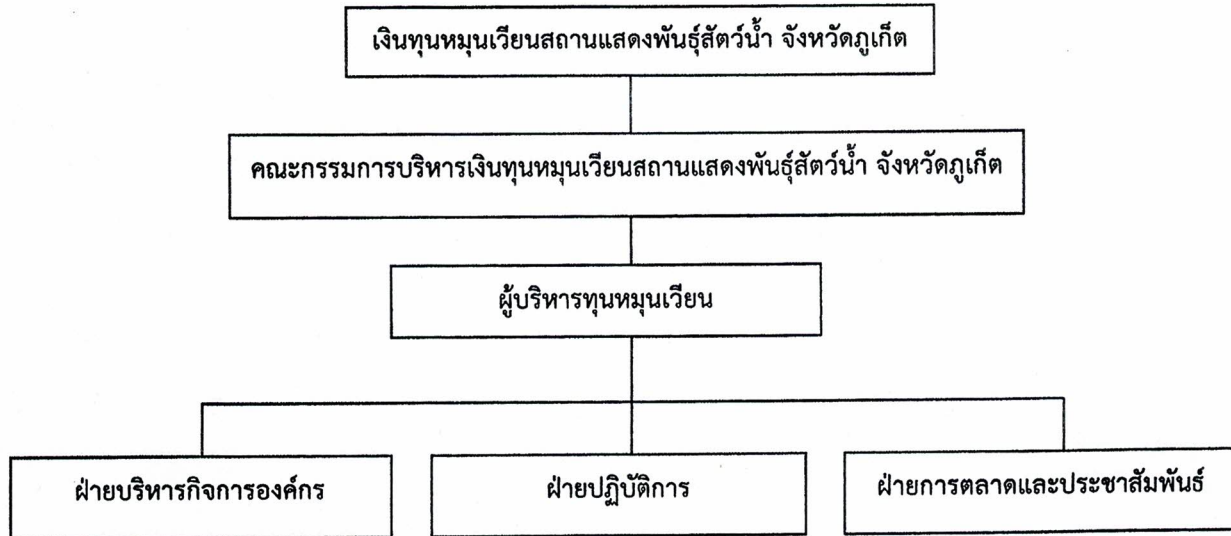


โครงสร้างการบริหารงานและกรอบอัตรากำลัง
เงินทุนหมุนเวียนสถานแสดงพันธุ์สัตว์น้ำ จังหวัดภูเก็ต

๑. โครงสร้างการบริหารงาน



๒. กรอบอัตรากำลังปีงบประมาณ พ.ศ. ๒๕๕๙ - ๒๕๖๑

หน่วย : อัตรา

ประเภท	ปีงบประมาณ พ.ศ.		
	๒๕๕๙	๒๕๖๐	๒๕๖๑
ข้าราชการ	๓	๓	๓
ลูกจ้างประจำ (เงินงบประมาณ)	๕	๕	๕
พนักงานราชการ	๒	๒	๒
รวม	๑๐	๑๐	๑๐
กรอบอัตรากำลังที่ได้รับความเห็นชอบจากกระทรวงการคลัง			
ลูกจ้างประจำเงินทุนฯ	๑๐	๑๐	๑๐
ลูกจ้างชั่วคราวเงินทุนฯ	๕	๑๐	๑๕
พนักงานเงินทุนฯ	๑๔	๑๔	๑๔
รวม	๒๙	๓๔	๓๙
รวมทั้งสิ้น	๓๙	๔๔	๔๙

